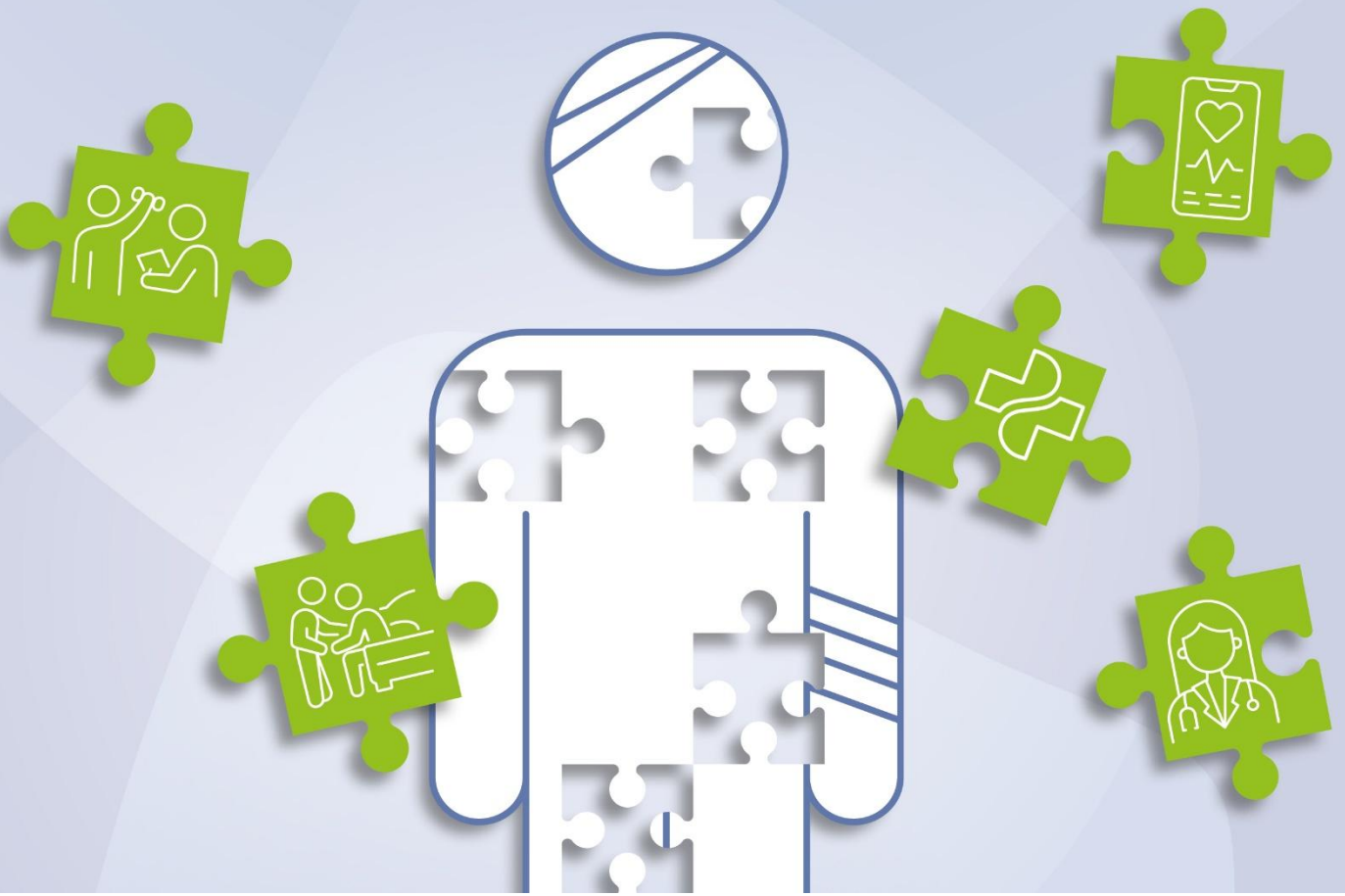


Patients et patientes en situations de soins complexes

Symposium national des soins intégrés 2026

10 juin 2026 | Eventforum/Eventfabrik Bern | Fabrikstrasse 12, 3012 Berne |
Etat au 1^{er} juin 2026



 **ligue contre le cancer**

CANCER ET ESPOIR

Dolma, 48

« Ça finira par aller mieux. »
Grâce à vos dons, vous permettez aux malades et aux proches d'échanger avec des personnes qui ont vécu la même épreuve :
liguecancer.ch

Faites un don !  

Nous remercions chaleureusement les sponsors du symposium 2026 !

- AD Swiss Net AG
- Groupe du Inselspital
- Ligue suisse contre le cancer
- Medbase
- PraxaMed Center AG
- Fondation Tilia

Plan des salles

Etage	Matin	Après-midi
2 ^{ème} étage Plénière	LAMal art. 56a & gestion des soins 2.0 - La collaboration synergique entre l'assurance-maladie et l'organisation Managed Care	Hometreatment et Hospital@home : quand la psychiatrie et l'hôpital s'invitent à domicile
	Mot de bienvenue et réunion plénière	
1 ^{er} étage (2 salles!)	Flux de données et utilisation des données dans des situations de soins complexes (santeneXt)	(Poly) Médication - Le "classique" des situations de soins complexes
	Comment la coordination au sein du réseau peut-elle optimiser la prise en charge des patient.es dans des situations complexes ?	Quel est le rôle des patients et de leurs proches dans les situations de soins complexes ? (OSP)
Rez-de-chaussée	Café de bienvenue	Clôture du symposium
	Lunch	Apéro
Sous-sol (3 salles !)	Aidez Rudolf à sortir de la boîte de flipper ! (Transformers)	Espace d'échange pour les coordinations santé et social
	Une médecine basée sur la valeur dans des situations de soins complexes (VBHC)	Patients et patientes dans des situations de soins complexes : Les soins intégrés, une réponse adaptée !
	Facteurs sociaux de la maladie/santé : identification et puis... ? (SAGES)	Les APN comme lien dans les situations de soins complexes : Expériences de Zurich et Genève

Bienvenue,

Nous sommes heureux de vous compter parmi nous.
Nous vous souhaitons beaucoup d'inspiration !

Pour le warm-up du matin, nous proposons différentes possibilités pour commencer la journée.

Pour commencer la journée

9h00 –
10h00



2ème
étage

Art. 56a LAMal – Gestion des soins 2.0

La collaboration synergique entre l'assurance maladie et les organisations de managed care

L'entrée en vigueur de l'art. 56a LAMal entraîne un changement fondamental des rôles et des compétences dans le domaine de la santé.

L'art. 56a LAMal autorise les assureurs-maladie, à partir du 1er juillet 2026, à analyser de manière ciblée les données des assurés et à leur donner des recommandations concernant

- des prestations moins coûteuses ;
- le choix de formes d'assurance particulières adaptées ;
- des mesures préventives

La session abordera les possibilités d'analyse et surtout de communication qui résultent de la collaboration synergique entre l'assurance-maladie et les organisations de managed care.

Sont présents :

- [Stine Anzböck](#), cheffe de produit AOS chez Sanitas
- [Corinne Rust](#), cheffe de produit, BlueCare AG
- [Markus Wieser](#), directeur médical hawadoc, médecin de famille à Winterthour
- Modération : [Oliver Strehle](#), directeur du Forum suisse des soins intégrés (fmc)

9h00 –
10h00



Sous-sol

Facteurs sociaux de la santé : identification des besoins, et ensuite... ?

Session matinale de notre partenaire de coopération SAGES

Les médecins, le personnel soignant et les thérapeutes sont quotidiennement confrontés aux difficultés sociales et aux situations de vie parfois difficiles de leurs patient.es. Ceux-ci nuisent non seulement au bien-être et au rétablissement, mais dépassent souvent les compétences des professionnels. Comment identifier ces besoins sociaux dans le cadre d'un quotidien clinique ? Et qu'en faire ensuite ? Des experts issus de la pratique rapportent leurs expériences, discutent et répondent aux questions du public.

Sont présents :

- **Dunja Vetter**, responsable de projet Conseil social dans les cabinets médicaux et Résoudre les problèmes sociaux «à la maison», Caritas des deux Bâle
- **Ilona Wagner**, infirmière-experte MAS FH en soins oncologiques / Breast Care & Genetic-Nurse au Brustzentrum Zentralschweiz à Lucerne.
- **Rainer Schaefer**, Médecin-chef et professeur de psychosomatique, Hôpital universitaire de Bâle
- Co-animation : **Therese Straubhaar**, MA, assistante sociale HES, co-présidente de SAGES
- Co-animation : **René Rüegg**, collaborateur scientifique et chef de projet à la HESB et membre du comité directeur de SAGES

sa'ges

für gesundheitsbezogene Soziale Arbeit
pour le travail social en lien avec la santé

9h00 -
10h00

Médecine fondée sur les valeurs dans des situations de soins complexes

Anglais

Session matinale de notre partenaire de coopération VBHC Suisse

Sous-sol

La session de la Community of Practice for Value-Based Healthcare (VBHC Suisse) met en lumière deux perspectives complémentaires sur le développement des soins. Une contribution analyse les différences régionales dans les soins de santé en Suisse et discute des facteurs structurels, professionnels et sociaux complexes qui façonnent ces variations. Le deuxième article présente le concept «Parallel Patient Narrative Streams» et montre comment la saisie systématique de la perspective du patient/de la patiente, en plus de la documentation médicale, pourrait permettre d'acquérir de nouvelles connaissances pour la recherche, le développement de la qualité et une prise en charge davantage centrée sur le patient dans l'esprit de la VBHC.

Deux exposés d'introduction seront suivis de questions-réponses interactives et d'une discussion de groupe avec des membres du conseil d'administration de l'association issus de différents secteurs de la santé, y compris du point de vue des patient.es.

Sont présents :

- **Fidiana Stan**, Fondatrice, Emancipation Health
- **Stefan Essig**, chef de projet senior chez Études politiques Interface Recherche et Conseil Lucerne
- Modération : **Joel Lehmann**, membre du comité directeur de VBHC Suisse



VBHC SUISSE
Swiss Society for Value Based Healthcare

9h00 –
10h00

Flux et utilisation des données dans des situations de soins complexes

Session matinale de notre partenaire de coopération santeneXt

Allemand

Lors de cette matinale, nous ferons avec les participant.es un deep dive dans une collaboration de longue date entre les fournisseurs de prestations (hôpitaux) et les assureurs, afin d'évaluer l'utilité des prestations : la «Patient Empowerment Initiative».

1^{er} étage

Dans ce contexte, la confiance, l'agilité et des processus clairs sont des conditions préalables à la création de flux de données et à leur utilisation judicieuse. Outre une compréhension approfondie des structures et processus nécessaires, nous élaborons ensemble des facteurs de réussite.

Sont présents :

- **Christian Wikart**, directeur de la gestion de la qualité et des recettes, Hôpital cantonal de Winterthour
- **Dominic Bachmann**, manager conseil santé, PwC Suisse
- **Cristine Furrer**, responsable du secteur qualité des prestations, CSS
- Modération : **Mathis Brauchbar**, chef de projet de santeneXt

**sante
neXt**

9h00 –
10h00

Aidez Rudolf à sortir de la boîte de flipper !

Session matinale des Transformers

Allemand

Sous-sol

Pour les personnes concernées et les professionnel.les, les situations de soins complexes ressemblent souvent à un jeu de flipper : de nombreux acteurs, des exigences contradictoires, un changement constant de direction. Comment réussir à gérer ce jeu - et à transformer la fragmentation en soins véritablement intégrés ?

Dans cette matinale, les Transformers de la fmc aborderont les principales pierres d'achoppement sur la voie des solutions de soins intégrés et présenteront avec vous des solutions possibles pour y parvenir.

Cette session interactive invite expressément à l'échange, à la mise en réseau et à l'apprentissage mutuel : Apportez vos solutions, nouez de nouveaux contacts et prenez des impulsions pour libérer plus rapidement les patients et patientes de la boîte à flipper à l'avenir.

Sont présents :

- [Anja Bänninger](#), experte public affairs, société des pharmaciens pharmaSuisse
- [Daniel Künzler](#), expert en stratégie, SWICA organisation de santé
- [Martin Merk](#), directeur adjoint, association cantonale zurichoise d'aide et de soins à domicile
- [Claudia Pompili](#), collaboratrice spécialisée Managed Care, Sanacare
- [Aurélien Sallin](#), expert en recherche sur les services de santé, SWICA organisation de santé
- [Michel Züger](#), gestion réseau de médecins, eastcare AG

The logo features the word "Transformers" in a large, bold, white font on a green background. Below it, the phrase "Gestalten Sie die Zukunft!" is written in a smaller, white font.

9h00 –
10h00

Comment la coordination au sein du réseau peut-elle optimiser la prise en charge des patient.es dans des situations complexes ?

Français

On estime qu'environ 10 % des patients, désignés comme « complexes », génèrent près de 60 à 70 % des coûts de santé totaux.

1^{er} étage

Leurs parcours sont fréquemment marqués par une fragmentation des soins, des hospitalisations répétées, des examens redondants et un manque de coordination entre médecins, spécialistes, hôpitaux, soins à domicile et acteurs sociaux.

Le réseau de soins intégré offre une réponse de plus en plus structurée, en coordonnant les différents professionnels autour du patient. Grâce au partage d'informations et à un suivi proactif, il favorise la continuité des soins, réduit les ruptures de parcours et améliore l'expérience du patient.



Résultat : moins d'hospitalisations évitables, moins de passages aux urgences non justifiés, et une meilleure qualité de vie pour le patient. Nous allons en témoigner concrètement!

Sont présents :

- [Mikael de Rham](#), CEO de l'Ensemble Hospitalier de la Côte (EHC)
- [Damien Gandon](#), médecin de famille de l'EHC
- [Jean-Blaise Wasserfallen](#), président du Comité directeur des Etablissements hospitaliers de Nord vaudois (eHnv)
- Ainsi que d'autres représentant.es du Réseau Bleu

10h00 Pause

Si vous préférez commencer la journée plus tard, rendez-vous à 10h45 à l'Eventforum pour les sessions plénières.

Impulsions à partir de 10h45 au Eventforum	
10h45 2 ^{ème} étage	Accueil officiel Annamaria Müller, présidente du Forum suisse des soins intégrés (fmc)
	
A la suite Français	Les patients en situations de soins complexe : les soins intégrés comme réponse pertinente !
	<p>Dans cette plénière vous découvrirez d'une part les différents indicateurs permettant d'identifier une situation de soins complexe (i.e. des indicateurs en lien non seulement avec les besoins des patient·es, mais aussi avec les réponses des acteurs du système de santé).</p> <p>D'autre part, vous vous familiariserez avec les pratiques intégrées permettant de gérer cette complexité, ainsi qu'avec la plus-value de ces pratiques intégrées.</p> <p>Sont présents :</p> <ul style="list-style-type: none">• Séverine Schusselé Filliettaz, maître d'enseignement à l'Institut et Haute Ecole de la Santé La Source et membre du comité du Forum suisse des soins intégrés (fmc)• Nicolas Perrone, médecin à l'Arsanté, chargé de cours à l'Université de Genève et médecin spécialiste chez SOKLE.
12h15	Repas de midi

EvidaMed

Thérapies numériques pour
les maladies chroniques.

Mes patients.
Toujours en vue.

Contactez-nous!



2604_EV_LG_FU_FR010

L'après-midi, nous proposons différentes sessions de Brainfood. Vous pourrez décider sur place du thème qui vous semble le plus pertinent. Chaque session Brainfood est organisée deux fois. Seule exception : le format d'échange, qui se déroule tout au long de l'après-midi.

Brainfood	
13h45 – 14h45	(Poly)Médication – Le "classique" des situations de soins complexes
Allemand	Les soins de base, la médecine gériatrique et les soins, d'autres acteurs et l'assurance maladie sont confrontés aux défis de la (poli)médication. Comment coordonner les initiatives et les processus de soins pour que la (poli)médication ne devienne pas un „cocktail toxique" ?
1 ^{er} étage	Sont présents : <ul style="list-style-type: none">• Nicole Thüring, responsable achat de prestations des modèles d'assurance alternatifs (MAA), Helsana• Corinne Achermann, directrice générale, zMed• Michael Chasseur, Fondateur et directeur médical, Age Medical SA• Modération : Oliver Strehle, directeur du Forum suisse des soins intégrés (fmc)

13h45 –
14h45

Quel est le rôle des patient.es et de leurs proches dans des situations de soins complexe ?

En coopération avec la OSP, l'Organisation suisse des patient.es.

Allemand

1^{er} étage

La plupart des situations les plus complexes dans le domaine de la santé ne sont pas seulement dues au diagnostic médical, mais aussi à la réalité de la vie des personnes concernées. Dans le cadre de la session Brainfood, nous mettons l'accent sur les situations de soins dans lesquelles les défis médicaux et psychosociaux se superposent et dans lesquelles les patient.es se perdent souvent entre les systèmes et les compétences. De telles situations sont fréquentes dans le quotidien clinique et en même temps particulièrement exigeantes pour toutes les personnes concernées.

L'atelier est conçu comme une discussion animée entre un patient et un médecin. Ensemble, nous examinons une situation de soins réelle sous deux perspectives.

Sont présents :

- **Vanessa Grand**, collaboratrice scientifique à la Haute école spécialisée bernoise (recherche et enseignement), spécialiste de la politique d'inclusion et du handicap, représentante des patients
- **Jürg Streuli**, directeur général de la fondation Gesundheitskompass et directeur de son institut ainsi que pilote de santé
- Modération : **Susanne Gedamke**, directrice de l'OSP

13h45 –
14h45



Hometreatment et Hospital@home : quand la psychiatrie et l'hôpital s'invitent à domicile

Hometreatment et hospital@home ont tous deux pour objectif de traiter des patients et des patientes en phase aiguë - qu'il s'agisse de défis ou de maladies psychiques ou physiques - dans leur environnement domestique.

2^{ème} étage

Il existe différents exemples en Suisse, mais ces offres atteignent-elles les patients pour lesquels elles seraient réellement utiles, ou quels tableaux cliniques se prêtent-ils à ce type d'offres ?

Et s'agit-il vraiment de soins intégrés au sens d'une collaboration interprofessionnelle entre les prestataires de services hospitaliers, les médecins de famille, le personnel soignant, etc. ou d'une extension des prestations hospitalières ?

Le sujet sera discuté de manière controversée lors d'une table ronde réunissant des représentants du domaine de la santé mentale et de la médecine somatique.

Sont présents :

- [Ralf Gebhardt](#), directeur de l'hôpital PDT / COO Psychiatrie, Services psychiatriques de Thurgovie
- [Natalija Gavrilovic Haustein](#), médecin-chef en psychiatrie pour adultes, Psychiatrie intégrée Winterthur- Zürcher Unterland
- [Abraham Licht](#), médecin-chef du centre d'urgence, clinique Hirslanden
- Modération : [Stephan Kupferschmid](#), médecin-chef, membre de la direction, Privatlinik Meiringen AG



Comprendre les situations complexes. Renforcer ensemble les soins de santé.

L'excellence médicale au service d'une prise en charge intégrée.
Votre Insel Gruppe.

 INSELGRUPPE



13h45 –
14h45

Les patient.es en situations de soins complexe : les soins intégrés comme réponse pertinente !

Français

Dans la suite de la plénière du matin, cette atelier participatif vise à préciser les conditions-cadres indispensables à la gestion des situations de soins complexes en équipe interprofessionnelle.

Sous-sol

En fonction des besoins et des expertises des participant·es, des éléments tels que les aspects financiers, juridiques, les processus interprofessionnels, les outils numériques, les compétences, la gestion du changement, etc. pourront être abordés.

Sont présents :

- **Séverine Schusselé Filliettaz**, maître d'enseignement à l'Institut et Haute Ecole de la Santé La Source et membre du comité du Forum suisse des soins intégrés (fmc)
- **Nicolas Perrone**, médecin à l'Arsanté, chargé de cours à l'Université de Genève et médecin spécialiste chez SOKLE.

13h45 –
16h00

Plateforme d'échange pour les services de coordination santé et social

Allemand
et Français

Les lieux de coordination à l'interface entre la santé et le social peuvent soutenir les patientes et patients dans des situations de soins complexes. En effet, ces personnes sont confrontées à des défis de différentes natures : médicaux, psychiques et sociaux.

Sous-sol

En favorisant l'échange entre les différents lieux de coordination existants lors du symposium, nous souhaitons :

- Mettre en réseau les centres de coordination existants
- Offrir à ces centres la possibilité d'apprendre les uns des autres
- Faire connaître les différentes formes de points d'accueil, de coordination et d'interfaces à un public plus large

Cette session n'a lieu qu'une seule fois et dure tout l'après-midi !

13h45 –
14h45



Sous-sol

Les APN comme lien dans les situations de soins complexes : Expériences de Zurich et Genève

Les situations de soins complexes posent de grands défis aux systèmes et aux organisations, car leur maîtrise dépasse les limites d'un système professionnellement délimité.

Afin de relever ces défis et de réduire la charge pour les systèmes, les organisations, les patient.es et leurs proches, les villes de Zurich et de Genève travaillent avec des APN dans les services publics d'aide et de soins à domicile. Ceux-ci prennent en charge l'intégration de tout.es les acteurs et actrices impliqué.es dans les cas qui dépassent la simple gestion de cas.

Au cours de cette session, les deux organisations d'aide et de soins à domicile présenteront des solutions pour des situations de soins complexes et la collaboration entre les APN et les acteurs et actrices du secteur de la santé.

Sont présents :

- Ursina Mathis, APN, Spitex Zurich
- Larissa Gehrig, CNO, Spitex Zurich
- Marie Piccot-Crezollet, infirmière clinicienne spécialisée, IMAD
- Yasmine Hunt, responsable de la pratique professionnelle, IMAD
- Modération : Nicolas Huber, responsable des relations externes, IMAD.

14h45 **Changement de salle**

15h00 –
16h00 Deuxième tour de session de Brainfood

16h00 **Changement de salle**

16h15 Résumé et inspiration par Annamaria Müller, présidente du Forum suisse
des soins intégrés (fmc)

Allemand
et Français

Rez-de-
chaussée

16h30 **Fin du symposium et apéritif**

Save the date 30 ans fmc

Valoriser le passé. Façonner l'avenir.

**Mercredi, 2 juin 2027 au Eventforum
Symposium national des soins intégrés 2027**

