

mentalis

Digitale Nachsorge nach (teil-) stationärer Behandlung bei psychischen Erkrankungen

Behandlungserfolge nachhaltig sicherstellen



Referenzen

mentalis kooperiert bereits mit diversen Kliniken und Krankenkassen

Eine Auswahl unserer Partner

Krankenkassen



Daimler **BKK**



Universitäten

Universitätsklinikum
Erlangen



UNIVERSITÄT BAMBERG



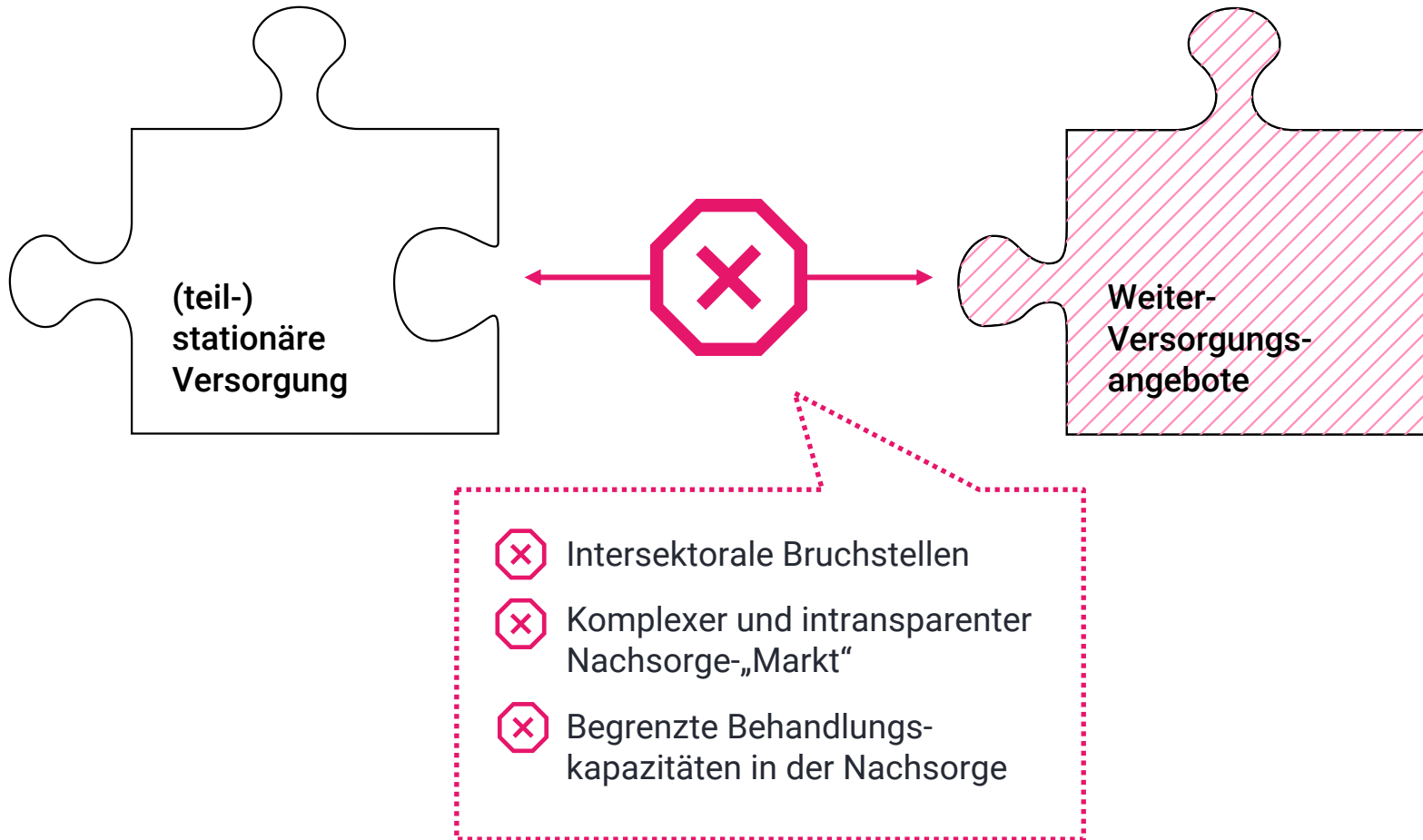
UNIVERSITÄT GREIFSWALD
Wissen lockt. Seit 1456



Kliniken



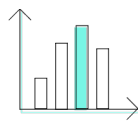
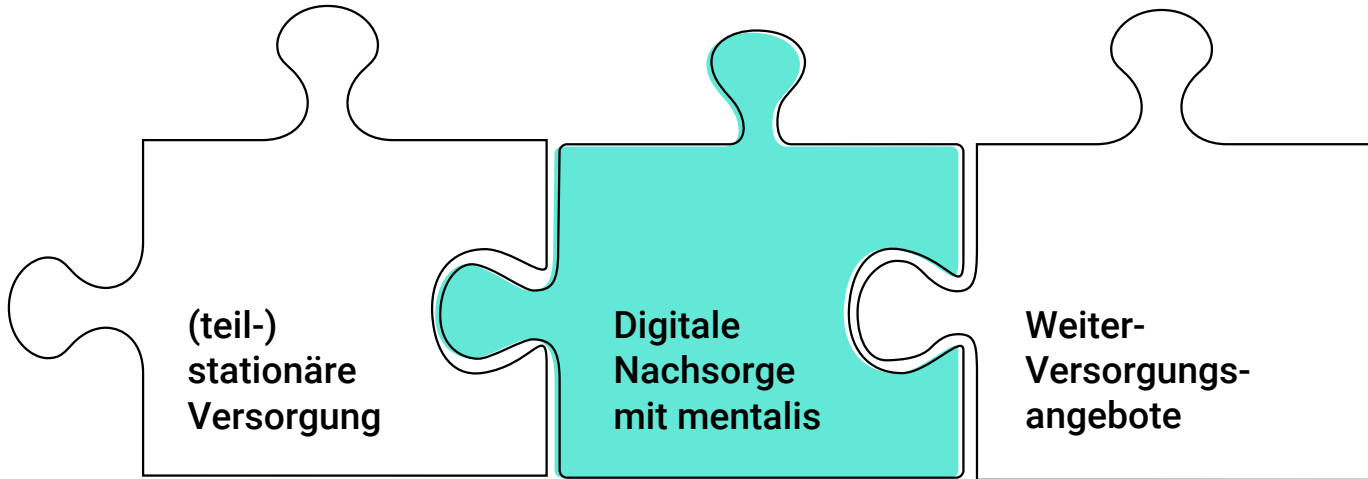
Mangelnde Nachsorge gefährdet nachhaltige Behandlungserfolge



Folgen

- **Verschlechterung der Symptomatik** im häuslichen Setting
- **Frühzeitige Rehospitalisierung** (>41,5% über alle F-Diagnosen hinweg)
- **Komplexe und unwirtschaftliche Weiterbehandlungen** notwendig

Lückenlose Weiterbehandlung mit mentalis



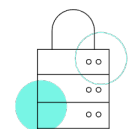
Evidenzbasierte Programme

Wissenschaftliche Studien belegen die Wirksamkeit unserer Programme.



Medizinprodukte

Höchste Behandlungsqualität durch die Verwendung von Medizinprodukten.



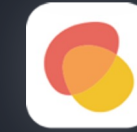
Hohe Datensicherheit

Datenschutz und IT-Sicherheit sind integrale Eigenschaften der mentalis Programme.

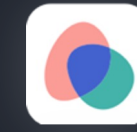
Unsere Programme



mentalis Appstinance
Alkoholabhängigkeit



mentalis Phönix
Depression



mentalis MyJourney
Essstörungen



mentalis InBalance
Borderline



mentalis TEK
Training emotionaler Kompetenzen

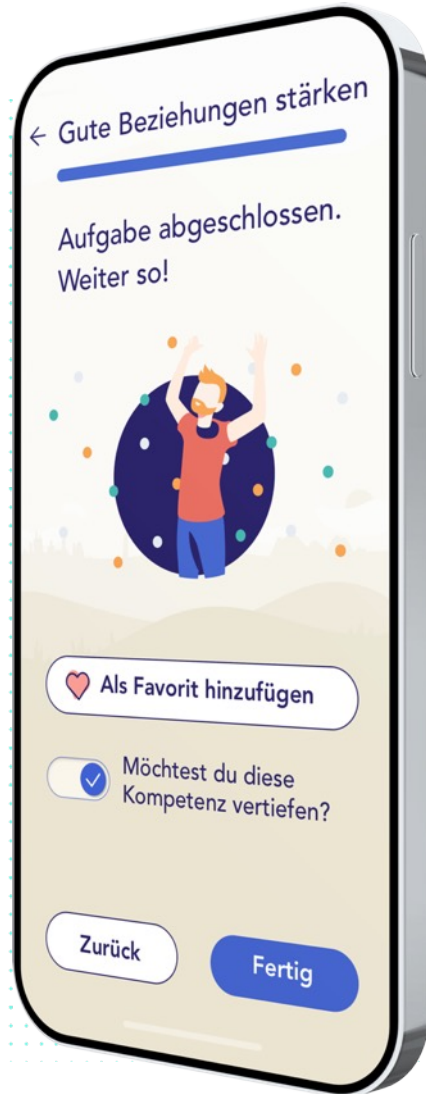
Digitale Medizinprodukte



Psychologische Gespräche

Smartphone App

- Therapeutische Schwerpunkte in der Klinik festlegen
- Persönlicher Therapieplan durch Verwendung eines intelligenten Algorithmus
- Evidenzbasierte Methoden & Techniken aus der Kognitiven Verhaltenstherapie
- Auf Adhärenz- und Motivationssteigerung optimierte Übungsinhalte
- Niedrigschwellig und barrierefrei



Tele-Coaching

- Für die Nachsorge zertifizierte Psycholog:innen
- Bis zu 12 telefonische Termine à 30 Minuten zur nachhaltigen Stabilisierung
- Behandlungskontinuität: Gleichbleibende Psycholog:innen
- Inhaltliches Feedback & Motivation für die nachhaltige Nutzung der Nachsorgeprogramme
- Sensibilisierung für die Bedeutung ambulanter Nachsorge und bei Bedarf Unterstützung bei Auswahl von und Kontakt zu passenden Angeboten





Therapeutische Aufgaben

Niedrigschwellig und interaktiv

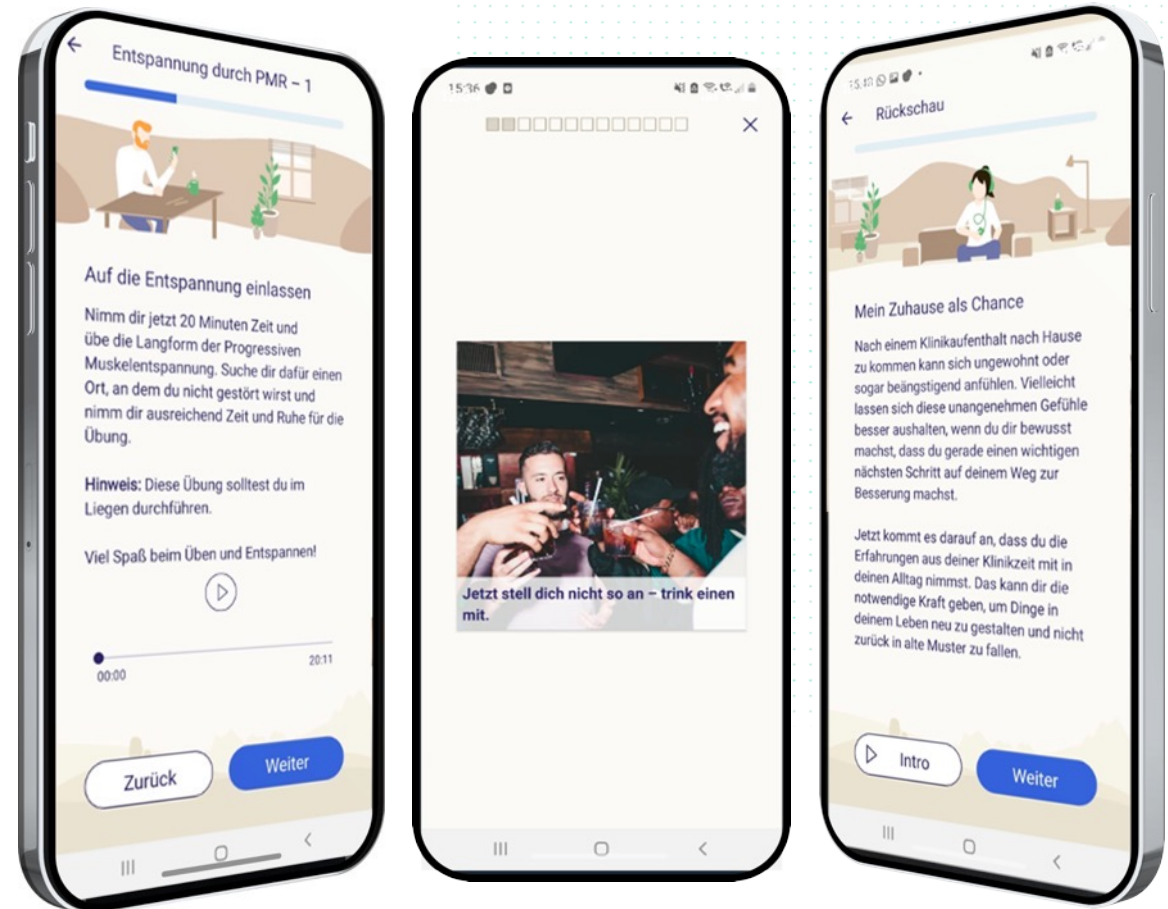
- Intuitive Nutzung auch für „Non-Digital-Natives“
- Verwendung von Gamifizierungsprinzipien
- Aktivierung und Einbindung der Patient:innen

Nachsorgespezifisch

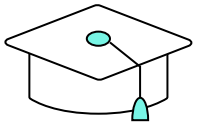
- Anknüpfen an Therapieerfolge aus der Klinik
- Unterstützung bei häuslicher Rückkehr
- Transfer in den Alltag der Patient:innen

Nutzungsempfehlung

- Aufgabendauer ca. 15-20 Min (analog zur therapeutischen Hausaufgabe)
- Empfehlung: 3 therapeutische Aufgaben pro Woche
- Adhärenz bei ca. 85%

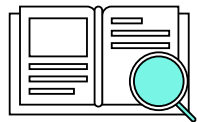


Die Wirksamkeit unserer Angebote ist durch wissenschaftliche Studien belegt.



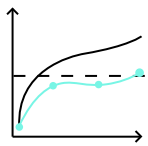
Ausgründung der FAU Erlangen-Nürnberg

Als Spin-off des Lehrstuhls für Klinische Psychologie und Psychotherapie steht die Wissenschaftlichkeit unseres Vorgehens im Vordergrund unseres Wirkens.



Wissenschaftliche Studien

Bislang haben wir bereits 8 randomisiert kontrollierte Studien abgeschlossen. 3 Studien zur Evaluation der Depression- und Alkoholprogramme laufen derzeit.



Effektstärken

Die Stärken der bisher gefundenen Effekte auf die Symptomreduktion und die Steigerung des Wohlbefindens der Probanden liegen bei Cohen's $d = 0.5 - 1.2$.

Veröffentlichungen

Lukas, C. A., Eskofier, B., & Berking, M. (2021). A Gamified Smartphone-based Intervention for Depression: Results from a Randomized Controlled Pilot Trial. *Journal of Medical Internet Research, Mental Health*.

Lukas, C. A., & Berking, M. (2021). Blending Group-Based Psychoeducation with a Smartphone Intervention for the Reduction of Depressive Symptoms: Results of a Randomized Controlled Pilot Study. *Pilot and Feasibility Studies*.

Lukas, C. A., Trevisi Fuentes, H., & Berking, M. (2019). Smartphone-based emotion recognition skills training for alexithymia – A randomized controlled pilot study. *Internet Interventions*.

Glomann, L., Hager, V., Lukas, C. A., & Berking, M. (2019). Patient-centered design of an e-Mental health app. *Advances in Intelligent Systems and Computing, Springer Professional*.

Lukas, C. A., & Berking, M. (2018). Reducing procrastination using a smartphone-based treatment program: A randomized controlled pilot study. *Internet Interventions, 12*, 83–90.

Kollei, I., Lukas, C. A., Loeber, S., & Berking, M. (2017). An app-based blended intervention to reduce body dissatisfaction: A randomized controlled pilot study. *Journal of Consulting and Clinical Psychology, 85(11)*, 1104–1108.

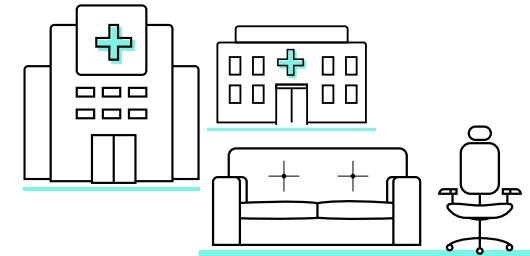
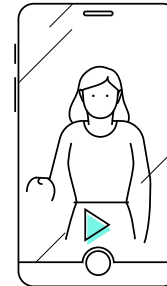
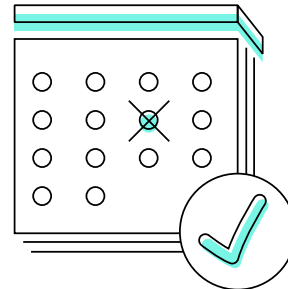
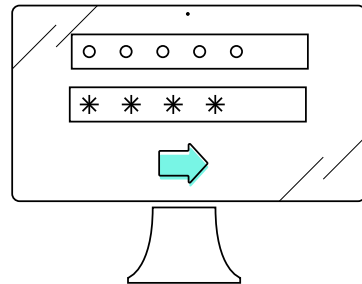
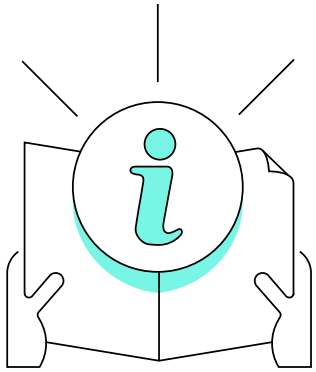
Lukas, C. A., & Berking, M. (under review). A Smartphone-Based Intervention to Reduce Problematic Drinking: A Feasibility Study. *Alcohol*.

Lukas, C. A., Fuhrmann, L., & Berking, M. (in prep.). Reducing Stress Using a Sensor-enriched Smartphone Intervention. Results from a Randomized Controlled Trial.

Versorgungsablauf mit mentalis

Einschreibung

Die Einschreibung in das Nachsorgeprogramm erfolgt über das mentalis Klinik-Tool.



Information

Versicherte werden über die Möglichkeit zur digitalen Nachsorge informiert, erhalten Infomaterial und die Datenschutzerklärung.

Termin und App

Der erste Termin für ein psychologisches Tele-Gespräch wird vereinbart und die mentalis App zur Verfügung gestellt.

Weiterbehandlung

Bei Bedarf: Überleitung zur Weiterbehandlung, z.B.:

- Tagesklinik nach 8 Wochen
- Suchtberatung nach 10 Wochen
- Ambulante Psychotherapie nach 12 Wochen.

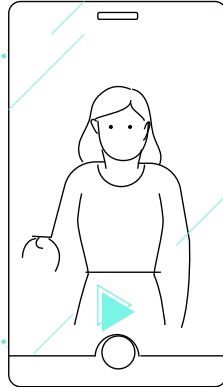
In der Klinik

Zuhause

Alleinstellungsmerkmale

Nachsorge-Programme

- Evidenzbasiert
- Strukturierte Unterstützung bei der Alltagsrückkehr
- Systematischer Bezug auf in der Klinik erlerntes Wissen



Integrierter Versorgungsablauf

- Einschreibung in der Klinik
- Sicherung des Behandlungserfolgs
- Überleitungsmanagement



mentalis

Digitale
Nachsorge

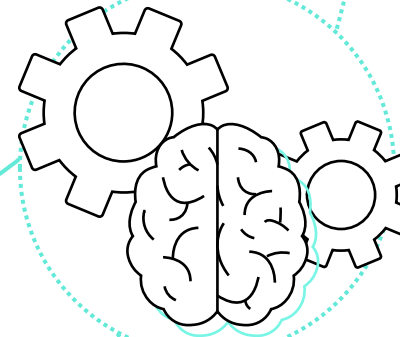


Patient:innenorientierung

- Persönlicher Therapieplan
- Engmaschiges Tele-Coaching
- Anschlussmaßnahmen-Navigator

Technologie-gestützte Optimierung

- Integrierte Nachsorgeplattform
- Lernende Algorithmen
- Just-in-time Therapieinhalte



Wir freuen uns auf die Zusammenarbeit.

mentalis

© 2022 mentalis GmbH. All rights reserved

mentalis GmbH
Zollhof 7
90443 Nürnberg

kontakt@mentalis-health.com
[mentalis-health.com](https://www.mentalis-health.com)
[linkedin.com/company/mentalis-health](https://www.linkedin.com/company/mentalis-health)



**Digitaler
Gesundheitspreis
2021**

 **NOVARTIS**